

フォレストガーデン横須賀・北久里浜



※掲載の写真は現地街並みを撮影(2022年10月)したものです。※一部分譲済住戸含む※掲載の室内写真はモデルハウス(分譲済)を2022年10月に撮影したものです。



2駅2路線利用可
京急久里浜線
「北久里浜」駅まで徒歩**17分**
JR横須賀線
「衣笠」駅まで徒歩**16分**

快適な生活環境
スーパー「エイビイ」衣笠店
「AVE(エイビイ)」まで徒歩**12分**
約840m
横須賀市立
「公郷小学校」まで徒歩**5分**
約350m

全棟タイルテラス設置

ACCESS 京浜急行久里浜線「北久里浜」駅まで徒歩17分
JR横須賀線「衣笠」駅まで徒歩16分

情報更新日/2023年1月30日
取引有効期限/2023年2月5日

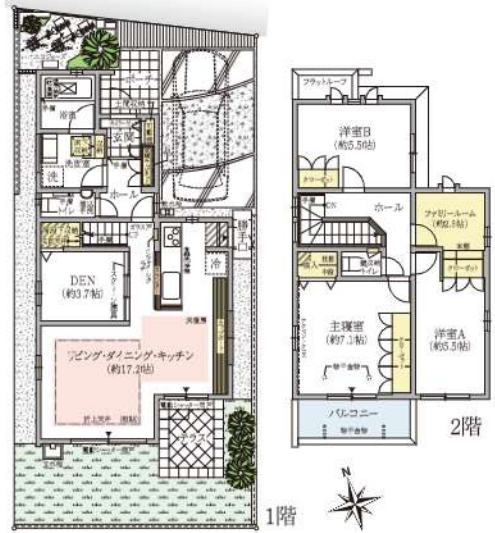
モデルハウス&街並み見学会開催中!

販売区画

No.6

4LDK +DEN+階段下収納
+ファミリールーム
販売価格 **5,300** (税込) 万円

- 敷地面積/116.61㎡(約35.27坪)
- 建物面積/101.54㎡(約30.71坪)
- 1F床面積/51.38㎡(約15.54坪)
- 2F床面積/50.16㎡(約15.17坪)



「家族時間」を楽しむ
暮らしのための
「タイルテラス」。



※掲載の区画図、間取図、イメージイラストは設計図書を基に描き起こしたもので実際とは多少異なる場合があります。
車、自転車、家具、家電、調度品等は価格に含まれません。

【フォレストガーデン横須賀・北久里浜 全体概要】●所在地/神奈川県横須賀市公郷町1丁目54番16(地番)他●交通/京浜急行久里浜線「北久里浜」駅徒歩17分、JR横須賀線「衣笠」駅徒歩16分●総区画数/全8区画●建ぺい率/60%●容積率/200%●地目/宅地●用途地域/第一種住居地域●私道負担/なし●分譲後の権利形態/所有権●道路/道路幅員 公道約5.4m・5.8m・8m(アスファルト舗装)●施設・設備/東京電力(その他小売りの事業者の選択も可能です)、都市ガス、公営水道、公共下水道●売主/住友林業株式会社住宅事業本部 東京支社 国土交通大臣免許(15)第687号 国土交通大臣許可(特-27)第4237号 (一社)不動産協会会員 (公社)首都圏不動産公正取引協議会加盟 〒160-0023 東京都新宿区西新宿1-24-1 エステック情報ビル12階●販売代理/住友林業株式会社 住宅事業本部 横浜支社 国土交通大臣免許(15)第687号 国土交通大臣許可(特-27)第4237号 (一社)不動産協会会員 (公社)首都圏不動産公正取引協議会加盟 〒220-6219 神奈川県横浜市西区みなとみらい2-3-5 クイーンズタワーC19階 TEL.045-226-1177 ※1㎡=0.3025坪、小数点第3位以下は切り捨てて計算しています。※図面と現状が異なる場合は現状を優先とします。
【第2期 先着順販売物件概要】●販売戸数/1戸●販売価格(税込)/5,300万円●間取り/3LDK●敷地面積/116.61㎡●建物面積/101.54㎡●構造/木造軸組工法(マルチバランス構法)2階建●建築確認番号/第東日本22-00462号(令和4年1月20日付)●建物完成時期/2022年12月中旬完成●入居時期/2023年2月下旬予定(諸手続き後) ※お申込みの際は認印及び直近2年分の収入証明、ご本人確認書類(運転免許証・パスポート等)をご持参ください。※先着順につき販売済みの際はご容赦願います。※お申込みの際は事前融資審査等の承認が必要です。審査結果により希望に添えない場合がありますのでご了承ください。※販売価格はすべて消費税10%を含みます

お問い合わせは 住友林業 横浜支店 物件ホームページはこちら
0120-989-481 <https://sfc.jp/bunjo/yokosuka-kitakurihama/>
営業時間/10:00~17:00 火・水曜日・第1木曜定休※祝日除く

