

フォレストガーデン二子玉川



※掲載の写真は現地街並みを撮影(2022年10月)したものです。※一部分譲済住戸含む



東急田園都市線/東急大井町線

「二子玉川」駅

徒歩19分

景観が守られる
風致地区内

全邸
100㎡超の
敷地面積

ACCESS

東急田園都市線・大井町線「二子玉川」駅まで徒歩19分
「二子玉川」駅より東急バス乗車6分、「民家園」バス停より徒歩3分

情報更新日/2023年1月30日
取引有効期限/2023年2月5日

1/22より第4期先着順販売開始!

販売区画

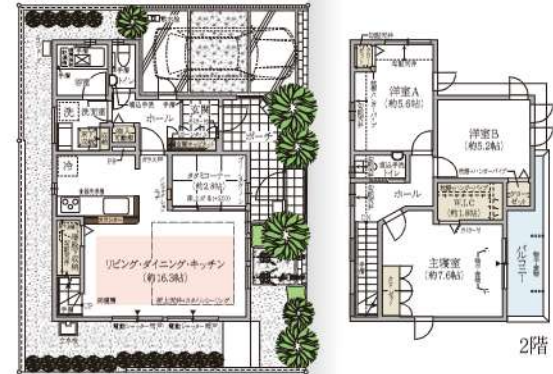


No.7

販売価格 **12,200**万円(税込)

3LDK +ウオークインクローゼット +タタミコーナー

- 敷地面積/113.52㎡(約34.33坪)
- 建物面積/98.75㎡(約29.87坪)
- 1階面積/49.68㎡(約15.02坪)
- 2階面積/49.07㎡(約14.84坪)



※WIC=ウォークインクローゼット ※N=納戸※建物面積は建築確認申請の面積です。※帖数は1帖を1.6562㎡として概算しております。
※壁ふかし、本棚は床面積に含まず。※住宅の平面、外観、設備、外構(植栽含む)等は、工事施工上の都合により現況と異なる場合があります。図面と異なる場合は現況を優先します。※一部バルコニー面積が建物面積に含まれている棟があります。

【フォレストガーデン二子玉川 全体概要】●所在地/東京都世田谷区岡本2丁目574-1番他(地番)●交通/東急田園都市線・大井町線「二子玉川」駅より徒歩19分、「二子玉川」駅より東急バス乗車6分、「民家園」バス停より徒歩3分●総区画数/全13区画●建蔽率/50%●容積率/100%●地目/宅地●用途地域/第一種低層住居専用地域 世田谷西部地域 大蔵・岡本・鎌田・瀬田地区地区計画 第2種風致地区●私道負担/私道負担有り(一部住戸)●分譲後の権利形態/所有権●道路/道路幅員公道約6.5m・5.2m・5m●施設・設備/東京電力、都市ガス、公営水道、公共下水道●売主/住友林業株式会社 住宅事業本部 東京支社 国土交通大臣免許(15)第687号(免許更新申請中) 国土交通大臣許可(特-27)第4237号(一社)不動産協会員(公社)首都圏不動産公正取引協議会加盟 〒160-0023 東京都新宿区西新宿1-24-1 エステック情報ビル12階●販売代理/住友林業ホームサービス株式会社 宅地建物取引業者免許番号:国土交通大臣免許(16)第220号、(一社)不動産流通経営協会会員、(公社)東京都宅地建物取引業協会会員、(公社)首都圏不動産公正取引協議会加盟 〒160-0023 東京都新宿区西新宿3-2-11 ※1㎡=0.3025坪、小数点第3位以下は切り捨てで計算しています。※図面と現況が異なる場合は現況を優先とします。

【第2期 先着順販売物件概要】●販売戸数/1戸●販売価格(税込)/10,300万円●間取り/3LDK●敷地面積/110.16㎡●建物面積/99.97㎡●構造/木造軸組工法(マルチバランス構法)2階建●建築確認番号/第東日本21-19508号(令和3年12月7日付)●建物完成時期/2022年12月下旬完成●入居時期/2023年2月下旬(但し諸手続き完了後)

【第4期 先着順販売物件概要】●販売戸数/1戸●販売価格(税込)/12,200万円●間取り/3LDK●敷地面積/113.52㎡●建物面積/98.75㎡●構造/木造軸組工法(マルチバランス構法)2階建●建築確認番号/第東日本21-15926号(令和3年10月12日付)●建物完成時期/2022年8月下旬完成●入居時期/2023年2月下旬(但し諸手続き完了後) ※お申込みの際は認印及び直近2年分の収入証明、ご本人確認書類(運転免許証・パスポート等)をご持参ください。※先着順につき販売済みの際はご容赦願います。※お申込みの際は事前融資審査等の承認が必要です。審査結果により希望に添えない場合がありますのでご了承下さい。※販売価格はすべて消費税10%を含みます。

お問い合わせは 「フォレストガーデン二子玉川」
現地販売センター

0120-175-770

営業時間/10:00~17:00 火・水曜日定休(祝日除く)

物件ホームページはこちら

<https://sfc.jp/bunjyo/futakotamagawa/>

