

フォレストガーデン国立 翠の杜



※掲載の写真は現地街並みを撮影(2022年10月)したものです。※一部分譲済住戸含む
 ※掲載の室内写真はモデルハウス(30号棟・分譲済)を撮影(2022年10月)したものです。※家具・備品等は価格に含まれません。



JR中央線「国立」駅
 まで徒歩**16~19分**

商業施設が揃う
 立川エリアが生活圏

平均敷地面積**136㎡超**
 37区画の街づくり

SDGsに対応する
 太陽光発電

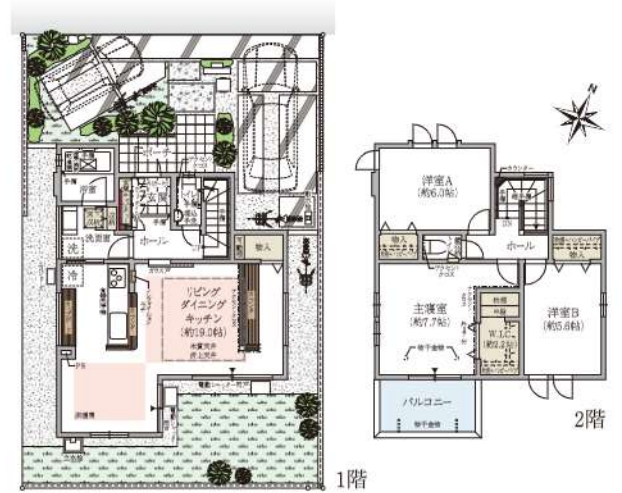
ACCESS JR中央線「国立」駅まで徒歩16~19分
 JR中央線「立川」駅までバス乗車約12分「多摩車検場」バス停まで徒歩6~8分
 情報更新日/2023年1月30日
 取引有効期限/2023年2月5日

1/22より第1期3次先着順販売開始!



No.36
4LDK +ウォークインクローゼット
 +カウタースペース
 ■敷地面積/135.05㎡(約40.85坪)
 ■建物面積/95.46㎡(約28.87坪)
 ■1階面積/49.80㎡(約15.06坪)
 ■2階面積/45.66㎡(約13.81坪)

※WIC=ウォークインクローゼット ※N=納戸※建物面積は建築確認申請の面積です。※帖数は1帖を1.6562㎡として概算しております。
 ※壁ふかし、本棚は床面積に含まれます。 ※住宅の平面、外観、設備、外構(植栽含む)等は、工事施工上の都合により現況と異なる場合があります。図面と異なる場合は現況を優先します。 ※一部バルコニー面積が建物面積に含まれている棟があります。



【フォレストガーデン国立 翠の杜 全体概要】●所在地/東京都国分寺市西町1丁目19番-1(地番)他●交通/JR中央線「国立」駅より徒歩16分~19分、JR中央線「立川」駅よりバス乗車約12分「多摩車検場」バス停より徒歩6分~8分。●総区画数/全37区画(内、戸建分譲31区画、建築条件付土地分譲6区画)※建築条件付土地分譲6区画は全て完売済。●建ぺい率/40%-60% ※角地緩和有 50%●容積率/80%/200%●地目/宅地●用途地域/第一種低層住居専用地域、第二種中高層住居専用地域、第一種高度地区、一部準防火地域●私道負担/なし●分譲後の権利形態/所有権●道路/公道約6.5m・新設道路約5m(インターロッキング舗装)●施設・設備/東京電力(他の小売電気事業者の選択も可能)、都市ガス、公営水道、公共下水道●売主/住友林業株式会社 住宅事業本部 東京支社 国土交通大臣免許(15)第687号(特-27)第4237号 (一社)不動産協会会員 (公社)首都圏不動産公正取引協議会加盟 〒160-0023 東京都新宿区西新宿1-24-1 エステック情報ビル12階
 【第1期3次 先着順販売概要】●販売戸数/1戸●販売価格(税込)/7,630万円●間取り/3LDK●敷地面積/135.03㎡●建物面積/95.46㎡●構造/木造軸組工法(マルチバランス構法)2階建●建築確認番号/第東日本22-03712号(令和4年3月25日付)●建物完成時期/2022年12月下旬完成●入居時期/2023年3月下旬予定(諸手続き後) ※お申込みの際は認印及び直近2年分の収入証明、ご本人確認書類(運転免許証・パスポート等)をご持参ください。※先着順につき販売済みの際はご容赦願います。※お申込みの際は事前融資審査等の承認が必要です。審査結果により希望に添えない場合がありますのでご了承下さい。※販売価格はすべて消費税10%を含みます。

お問い合わせは 「フォレストガーデン国立 翠の杜」
 販売センター
0120-080-225
 営業時間/10:00~17:00 定休日/火・水曜日・第1木曜日※祝日除く
 物件ホームページはこちら
<https://sfc.jp/bunjyo/kunitachi-midorinomori/>

