



TOKYOの「美知なる森」に清む。

4駅4路線利用※1
「大手町」駅 直通8分※2

スーパーマーケット併設
専用シャトルバス運行

屋上テラスをはじめとした
居住者専用の8つの共用空間※3

ZEH-M Orientedと
低炭素住宅※4

ACCESS

「大手町」駅、「東京」駅、「銀座」駅へ直通。
「新宿」駅、「池袋」駅へもスマートに結節する。



PLAN

5棟、全522邸。多彩なプランバリエーションから
貴方好みの住まいが、きっと見つかる



A棟
A-71M
TYPE | 3LDK+MOATELIER(R)+2WIC+S
専有面積 71.63m²

MOATELIER

住まいに隠れ家のような特別な空間。
+αの自由空間【モアトリエ】

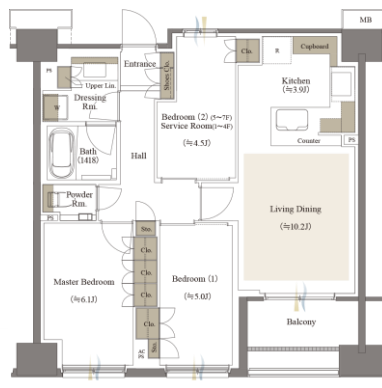
仕事や勉強、趣味や家事に没頭できる多目的スペース【モアトリエ】をご用意。
ダウンライトやマルチメディアコンセントを完備し使い方や感性に合わせて、
思い思いの個性ある空間を創造できます。



MAP



E棟
E-67D
TYPE | 1~4F: 2LDK+SR
5~7F: 3LDK
専有面積 67.50m²



- [売主・販売提携(代理)] 日鉄興和不動産
- [売主・販売提携(代理)] 東京建物
- [売主] 中央日本土地建物 Chuo Nittachi
- [売主] 住友商事
- [販売提携(代理)] ITCN 伊藤忠ハウジング

※1 都営地下鉄三田線「白山」駅徒歩10分/東京メトロ丸ノ内線「茗荷谷」駅徒歩13分/東京メトロ丸ノ内線・南北線「後楽園」駅徒歩12分★/都営地下鉄三田線・大江戸線「春日」駅徒歩11分★ ※2 「大手町」駅直通8分(日中時8分): 都営三田線利用(都営三田線利用)。所要時間は、通勤時(7:00-9:00)のもので時間帯により異なります。()内は日中平常時(11:00-14:00)の所要時間です。また、乗換、待ち時間等を含みます(出典:ジョルダン)。掲載の情報は2023年3月現在のものに変更になる場合があります。 ※3 8つの共用空間: エントランスホール、マルチラウンジ、ライブラリーラウンジ、ゲストルーム、フィットネスラウンジ、ワーク&スタディールーム、中庭、屋上テラス ※4 ZEH-M Orientedと低炭素住宅は現在申請中です。 ※掲載の各完成予想CGは計画段階の図面に基き描き起こしたもので、実際とは異なりま。また、今後変更となる場合があります。なお、外観形状の細部・設備機器・配管類等は一部省略、または簡略化しています。また、敷地外の周辺道路・電柱・標識・建物等の表現を簡略化しています。植栽につきましては、特定の季節やご入居時の状態を想定して描かれたものではなく、樹種・本数等は今後変更になる場合があります。 ※各施設への距離分はエントランス、★印のものはサブエントランスからの計測値です。