

フォレストガーデン花小金井



※掲載の写真は現地街並みを撮影(2022年10月)したものです



カーナビ検索「東京都小平市花小金井2丁目26付近」と入力してください。

西武新宿線
「花小金井」駅
まで徒歩**13分**

30年保証
最長**60年**プログラム
長期優良住宅
30年メンテナンスフリー

全**22**区画
美しい街並み

全棟
太陽光発電
システム搭載

ACCESS

西武新宿線「花小金井」駅まで徒歩13分
JR中央線「武蔵小金井」駅までバス乗車約20分
「花小金井五丁目」バス停まで徒歩8分

情報更新日/2024年4月8日
取引有効期限/2024年4月14日

22邸全棟街並み完成! 好評販売中!!

販売区画



第1期3次先着順
第4期2次先着順

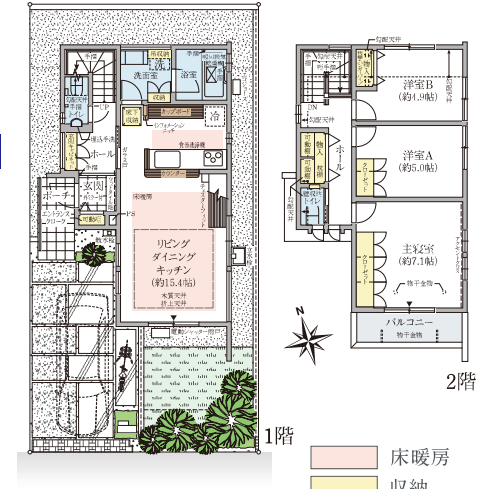


街の入口の顔となる、タウンゲートと
高さ1.4mのタウンウォール。

No.21

3LDK +エントランスクローク 販売価格 **7,530** (税込) 万円

- 敷地面積 / 110.38㎡ (約33.38坪)
- 建物面積 / 87.89㎡ (約26.58坪)
- 1F床面積 / 43.11㎡ (約13.04坪)
- 2F床面積 / 44.78㎡ (約13.54坪)



※掲載の区画図、間取図、完成予想図は設計図書を基に描き起こしたもので実際とは多少異なる場合があります。

【フォレストガーデン花小金井 全体概要】●所在地/東京都小平市花小金井2丁目735番5(地番)他●交通/西武新宿線「花小金井」駅より徒歩13分、JR中央線「武蔵小金井」駅までバス乗車約20分「花小金井五丁目」バス停より徒歩8分●総区画数/全22区画●建ぺい率/40%●角地緩和(50%)●容積率/80%●地目/宅地●用途地域/第一種低層住居専用地域、第一種高度地区、宅地区(東京都)●私道負担/なし●分譲後の権利形態/所有権●道路/公道:約6.0m、新設道路:約5.0m(アスファルト舗装)●施設・設備/東京電力(他の小売電気事業者の選択も可能)、都市ガス、公営水道、公共下水道●売主/住友林業株式会社 住宅事業本部 東京支社 国土交通大臣免許(15)第687号 国土交通大臣許可(特-27)第4237号(一社)不動産協会会員 (公社)首都圏不動産公正取引協議会加盟 〒160-0023 東京都新宿区西新宿1-24-1 エステック情報ビル12階●販売代理/住友林業ホームサービス株式会社 宅地建物取引業者免許番号:国土交通大臣免許(16)第220号 (一社)不動産流通経営協会会員、(一社)不動産協会、(公社)首都圏不動産公正取引協議会加盟 〒160-0023 東京都新宿区西新宿3-2-11 新宿三井ビルディング二階 ●1㎡=0.3025坪、小数点第3位以下は切り捨てて計算します。●※図面と現状が異なる場合は現状を優先とします。

【第1期3次 先着順販売物件概要】●販売戸数/1戸●販売価格(税込)/7,530万円●間取り/3LDK●敷地面積/110.38㎡●建物面積/87.89㎡●構造/木造軸組工法(マルチバランス構法)2階建●建築確認番号/第東日本22-02803号(令和4年3月10日付)●建物完成時期/2022年11月下旬完成●入居時期/即入居可(諸手続き後)

【第4期2次 先着順販売物件概要】●販売戸数/1戸●販売価格(税込)/6,980万円●間取り/3LDK●敷地面積/111.26㎡●建物面積/87.86㎡●構造/木造軸組工法(マルチバランス構法)2階建●建築確認番号/第東日本22-14653号(令和4年10月14日付)●建物完成時期/2022年11月下旬完成●入居時期/即入居可(諸手続き後) ●お申込みの際は認印及び直近2年分の収入証明、ご本人確認書類(運転免許証・パスポート等)をご持参ください。●※先着順につき販売済みの際はご容赦願います。●※お申込みの際は事前融資審査等の承認が必要です。審査結果により希望に添えない場合がありますのでご了承下さい。●※販売価格はすべて消費税10%を含みます。

お問い合わせは 「フォレストガーデン花小金井」
販売センター

物件ホームページはこちら

0120-513-278 <https://sfc.jp/bunjyo/hanakoganei/>

営業時間/10:00~17:00 毎週水・火曜日休 休日除く

