

# フォレストガーデン東久留米 こやまの杜



※掲載の写真は現地街並みを撮影(2023年9月)したものです。※一部分譲済住戸含む※掲載の室内写真はモデルハウス(3号棟)を撮影(2023年9月)したものです。※家具・備品等は価格に含まれません。



西武池袋線快速・急行停車駅  
「清瀬」駅 徒歩14分  
「東久留米」駅 徒歩15分

西武池袋線「東久留米」駅より  
「池袋」駅へ22分

緑豊かな公園や緑地が点在※  
**自然と暮らす**  
※小山第3緑地 約190~250m、  
小山台遺跡公園 約410~470m

**30年保証**  
最長**60年保証**  
プログラム  
長期優良住宅  
30年間メンテナンスフリー  
※防蟻については10年おきの  
防蟻処理再施工にて10年ごとに延長。

**ACCESS** 西武池袋線「清瀬」駅へ徒歩14分  
西武池袋線「東久留米」駅へ徒歩15分

情報更新日/2024年4月8日  
取引有効期限/2024年4月14日

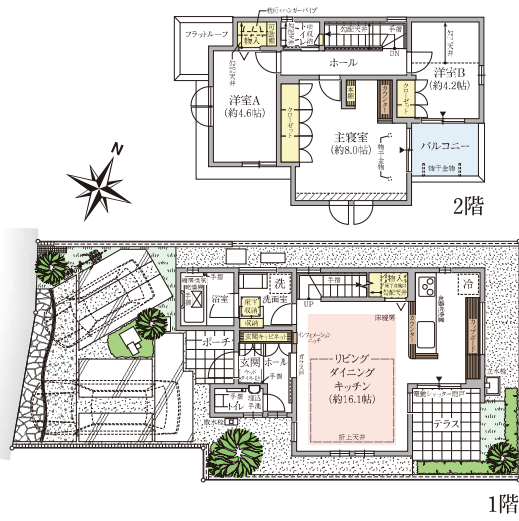
## 3/29(金)より第1期1次 先着順販売開始!



■ 第1期1次先着順販売

※掲載の図面は設計段階の図面に基に書き起こした概略のもので、実際とは異なる場合があります。また、施工上変更が生じる場合がありますので、予めご了承下さい。

No.7  
**3LDK** +階段下物入+ワークスペース  
■敷地面積/110.10㎡(約33.30坪)  
■建物面積/86.98㎡(約26.30坪)  
■1階面積/44.71㎡(約13.52坪)  
■2階面積/39.25㎡(約11.87坪)



【フォレストガーデン東久留米 こやまの杜 全体概要】●所在地/東京都東久留米市小山3丁目1440番1他(地番)●交通/西武池袋線「清瀬」駅へ徒歩14分、西武池袋線「東久留米」駅へ徒歩15分●建ぺい率/40%、50%(3号棟)●容積率/80%●地1/宅地●用途地域/第一種低層住居専用地域●私道負担/無●分譲後の権利形態/所有権●道路/西側:公道約6m(アスファルト舗装)、南側:公道約6m(アスファルト舗装)●施設・設備/東京電力(その他の小売り事業者の選択も可)、都市ガス、公営水道、公共下水道●売主/住友林業株式会社 住宅事業本部 東京支社 国土交通大臣免許(15)第687号 国土交通大臣許可(特-27)第4237号(一社)不動産協会会員(公社)首都圏不動産公正取引協議会加盟 〒160-0023 東京都新宿区西新宿1-24-1 エステック情報ビル12階

●販売代理/住友林業ホームサービス株式会社 宅地建物取引業者免許番号: 国土交通大臣免許(16)第220号、(一社)不動産流通経営協会会員、(一社)不動産協会会員、(公社)首都圏不動産公正取引協議会加盟 〒160-0023 東京都新宿区西新宿3-2-11 ※1㎡=0.3025坪、小数点第3位以下は切り捨てています。※図面と現状が異なる場合は現状を優先とします。

【第1期1次 先着順販売概要】●販売戸数/2戸●販売価格(税込)/6,690万円~6,940万円●間取り/4LDK●敷地面積/110.10㎡~126.41㎡●建物面積/80.78㎡~95.33㎡●構造/木造軸組工法(マルチバランス構法)2階建●建築確認番号/第東日本23-01825号(令和5年2月24日)他●建物完成時期/令和5年9月中旬完成●入居時期/令和5年3月下旬予定(諸手続き後) ※お申込みの際は認印及び直近2年分の収入証明、ご本人確認書類(運転免許証・パスポート等)をご持参ください。※先着順につき販売済みの際はご容赦願います。※お申込みの際は事前融資審査等の承認が必要です。審査結果により希望に添えない場合がありますのでご了承下さい。※販売価格はすべて消費税10%を含みます。

お問い合わせは 「フォレストガーデン東久留米 こやまの杜」  
販売センター  
物件ホームページはこちら  
**0120-101-240**  
営業時間/10:00~17:00 毎週火・水曜日休(祝日除く)  
<https://sfc.jp/bunjyo/higashikurumekoyamanomor>

