

フォレストガーデン中野哲学堂



外観写真(2023年7月撮影)



JR中央線「中野」駅より「江古田の森」行バスでもお越し頂けます。
⇒「江古田住宅」バス停降車

哲学堂公園
(約570m)

第一種低層住居
専用地域

都心近接
2路線アクセス

中野区アドレス
& 高台住宅地

スマートハウス
+ 太陽光発電

ACCESS

都営地下鉄大江戸線「新江古田」駅へ徒歩11分
西武鉄道池袋線「東長崎」駅へ徒歩13分

情報更新日/2024年4月8日
取引有効期限/2024年4月14日

第1期1次戸建分譲 先着順申込受付中!

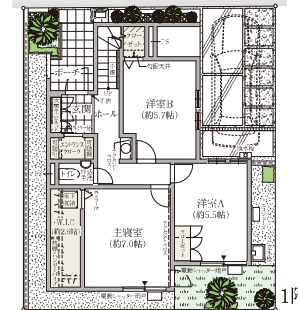
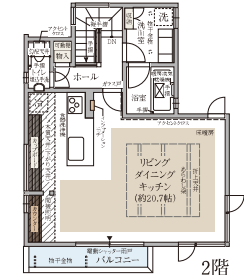
販売区画

No.2

3LDK + エントランスクローク + ウォークインクローゼット + ワークスペース 販売価格 **12,000** (税込) 万円

- 敷地面積 / 96.10㎡ (約29.07坪)
- 建物面積 / 101.17㎡ (約30.60坪)
- 1F床面積 / 49.83㎡ (約15.07坪)
- 2F床面積 / 51.34㎡ (約15.53坪)

床暖房
収納



※掲載の区画図、間取図、完成予想図は設計図書を基に描き起こしたもので実際とは多少異なる場合があります。

【フォレストガーデン中野哲学堂 全体概要】●所在地/東京都中野区江原町1丁目22番他(地番)●交通/都営地下鉄大江戸線「新江古田」駅徒歩11分、西武鉄道池袋線「東長崎」駅徒歩13分●総区画数/12区画●建ぺい率/60%●容積率/150%●地目/宅地●用途地域/第一種低層住居専用地域 第一種高度地区・日影規制・準防火地域●私道負担/無し(但し代役権設定あり)●分譲後の権利形態/所有権●道路/42条1項道路(北側)幅員5.25m、42条2項道路(東側)幅員5m●施設・設備/東京電力(その他小売り事業者の選択も可能)、都市ガス、公営水道、公共下水道●売主/住友林業株式会社 住宅事業本部 東京支社 国土交通大臣免許(15)第687号 国土交通大臣許可(特-27)第4237号(一社)不動産協会会員(公社)首都圏不動産公正取引協議会加盟 〒160-0023 東京都新宿区西新宿1-24-1 エステック情報ビル12階●販売代理/住友林業ホームサービス株式会社 宅建物取引業者免許番号:国土交通大臣免許(16)第220号(一社)不動産流通経営協会会員(一社)不動産協会(公社)首都圏不動産公正取引協議会加盟 〒160-0023 東京都新宿区西新宿3-2-11 新宿三井ビルディング二号楼11階 ※1㎡=0.3025坪、小数点第3位以下は切り捨てで計算しています。※図面と現状が異なる場合は現状を優先とします。

【第1期1次 先着順販売物件概要】●販売戸数/1戸●販売価格(税込)/12,000万円●間取り/3LDK●敷地面積/96.01㎡●建物面積/101.17㎡●構造/木造軸組工法(マルチバランス構法)2階建●建築確認番号/第東日本22-12868号(令和4年10月3日付)●建物完成時期/2023年6月下旬完成●入居時期/即入居可(諸手続き後) ※お申込みの際は認印及び直近2年分の収入証明、ご本人確認書類(運転免許証・パスポート等)をご持参ください。※先着順につき販売済みの際はご容赦願います。※お申込みの際は事前融資審査等の承認が必要です。審査結果により希望に添えない場合がありますのでご了承下さい。※販売価格はすべて消費税10%を含みます。

お問い合わせは

「フォレストガーデン中野哲学堂」
現地インフォメーションセンター

物件ホームページはこちら

0120-781-305

営業時間/10:00~17:00 火・水曜定休※祝日は除く

<https://sfc.jp/bunijo/nakano-tetsugakudou/>

