

# フォレストガーデン国立 樹々の園

## KIGINOSONO キギノソノ



※掲載の完成予想CGは図面を基に描き起こしたもので、実際とは多少異なります。植栽は竣工時には図面には成長しておらず、特定の季節の状況を示すものではありません。



JR中央線「国立」駅より  
「新宿」駅へ38分※  
※JR中央線「国立」駅より中央線快速利用、「国分寺」駅で中央線中央快速に乗り換え(日中平常時も同経路)電車の所要時間は通勤時間帯のもので、時間帯により異なります。待ち時間・乗換え時間を含みます。

公園を中心に描く  
58家族の街

敷地面積  
平均136㎡台

ACCESS JR中央線「国立」駅まで徒歩21分  
「国立」駅よりバス乗車約6分「富士本三丁目」バス停より徒歩3分

情報更新日/2024年4月8日  
取引有効期限/2024年4月14日

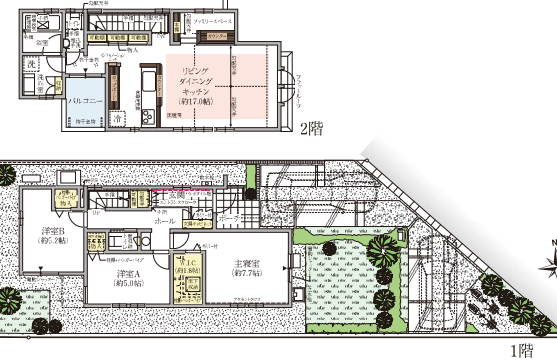
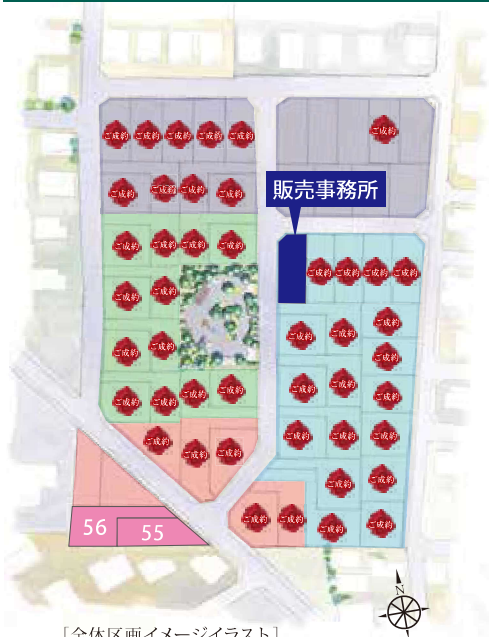
## 第8期 先着順申込受付中!

販売区画

No.55

### 4LDK

- 敷地面積/150.33㎡(約45.47坪)
  - 建物面積/96.34㎡(約29.13坪)
  - 1階面積/47.50㎡(約14.33坪)
  - 2階面積/48.94㎡(約14.80坪)
- [凡例]  
 床暖房   
 天井下が勾配部分   
 勾配天井   
 掃き出し部分



[全体区画イメージイラスト]  
 ■ 第8期先着順販売  
 ※建物面積は建築確認申請の面積です。※帖数は1帖を1.6562㎡として概算しております。※壁ふかし、本棚は床面積に含まれます。※住宅の平面、外観、設備、外構(植栽含む)等は、工事施工上の都合により現況と異なる場合があります。図面と異なる場合は現況を優先します。※一部バルコニー面積が建物面積に含まれている様があります。

【フォレストガーデン国立 樹々の園 全体概要】●所在地/東京都国分寺市新町三丁目140番、国分寺市富士本三丁目12-2他(地番)●交通/JR中央線「国立」駅より徒歩21分、「国立」駅よりバス乗車約6分「富士本三丁目」バス停より徒歩3分●総区画数/全58区画 ●内、戸建分譲51区画、建築条件付土地分譲7区画●建ぺい率/新町:40%・角地緩和有50%、富士本:50%・角地緩和無●容積率/80%●地目/宅地●用途地域/第一種低層住居専用地域、第一種高度地区●私道負担/なし●分譲後の権利形態/所有権●道路/公道:東側約3.63~4.84m・西側約5~5.5m・北側約5~5.5m・南側約7m新設道路:南北約6m・東西約5m●施設・設備/東京電力(他の小売電気事業者の選択も可能)、都市ガス、公営水道、公共下水道●売主/住友林業株式会社 住宅・建築事業本部 ●東京支社 国土交通大臣免許(15)第687号 国土交通大臣許可(特-27)第4237号(一社)不動産協会会員(公社)首都圏不動産公正取引協議会加盟 〒160-0023 東京都新宿区西新宿1-24-1 エステック情報ビル12階●販売代理/住友林業ホームサービス株式会社 宅地建物取引業者免許番号:国土交通大臣免許(16)第220号(一社)不動産流通経営協会会員、(一社)不動産協会、(公社)首都圏不動産公正取引協議会加盟 〒160-0023 東京都新宿区西新宿3-2-11 新宿三井ビルディング2号館11階

※1㎡=0.3025坪、小数点第3位以下は切り捨てで計算しています。※図面と現状が異なる場合は現状を優先とします。  
 【第8期 先着順販売概要】●販売戸数/2戸●販売価格(税込)/7,280万円・7,380万円●間取り/3LDK・4LDK●敷地面積/150.33㎡・170.54㎡●建物面積/96.34㎡・104.99㎡●構造/木造軸組工法(マルチバランス構法)2階建●建築確認番号/第東日本23-06325号(令和5年5月26日付)他●建物完成時期/令和6年3月下旬●入居時期/令和6年4月下旬(諸手続き後) ●お申込みの際は認印及び直近2年分の収入証明、ご本人確認書類(運転免許証・パスポート等)をご持参ください。※先着順につき販売済みの際はご容赦願います。※お申込みの際は事前融資審査等の承認が必要です。審査結果により希望に添えない場合がありますのでご了承下さい。※販売価格はすべて消費税10%を含みます。

お問い合わせは 「フォレストガーデン国立 樹々の園」販売センター  
 ☎0120-070-275  
 営業時間/10:00~17:00 火・水曜日休 土日祝日除く

物件ホームページはこちら  
<https://sfc.jp/bunjyo/kunitachi-kiginosono>

