

# フォレストガーデン仙台三神峯



街並み完成予想CG(左から16号棟・15号棟)

多彩な大規模商業施設\*1へ  
スムーズにアクセスできる  
長町エリアの高台

地下鉄南北線「長町南」駅  
地下鉄東西線「八木山動物公園」駅  
2駅2路線利用可能

27区画の  
大規模分譲

庭園型公園\*2に隣接  
第一種低層住居専用地域

※掲載の街並み完成予想CGは計画段階の図面を基に描き起こしたもので実際とは多少異なります。2023年7月に撮影した天沼公園から現地を望む写真に建物を作成したものです。なお、外観の細部・設備機器・配管類等は一部省略又は簡略化しております。植栽につきましては特定の季節の状況を表現したものでなく、竣工時には完成予想図程度には成長していません。

※1:ヨークベニマル仙台西の平店(約730m・徒歩10分)、みやぎ生協 西多賀店(約1,040m・徒歩13分)、ララガーデン長町(約2,750m)、ザ・モール仙台長町店(約2,780m)、IKEA仙台(約3,700m)、コーナンあすと長町店(約3,800m) ※2:天沼公園(約130m・徒歩2分)



## ACCESS

- ①仙台市地下鉄南北線「長町南」駅へバス乗車8分
- ②JR東北本線・常磐線・仙台空港アクセス線「長町」駅へバス乗車13分
- ③仙台市地下鉄東西線「八木山動物公園」駅へバス乗車12分
- ※現地より徒歩4~5分の「西多賀中学校前」バス停利用

情報更新日/2024年4月8日  
取引有効期限/2024年4月14日

## 3/30(土)より第1期1次 先着順販売開始!

### 販売区画

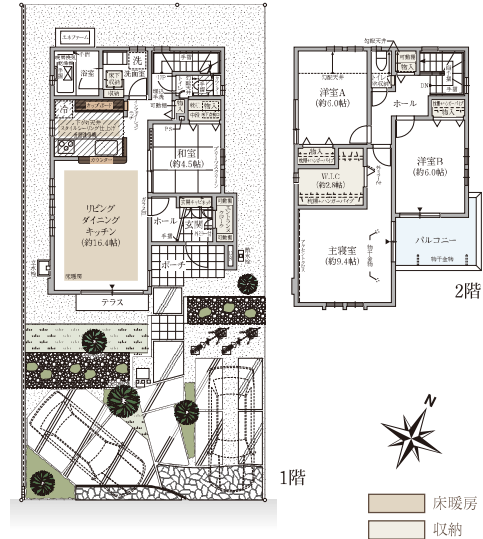


※掲載の図面は設計段階の図面を基に書き起こした概略のもので、実際とは異なる場合があります。また、施工上変更が生じる場合がありますので、予めご了承下さい。

### No.20

4LDK +エントランクロウク  
+ウォークインクローゼット

■敷地面積/168.41㎡(約50.94坪)  
■建物面積/109.88㎡(約33.23坪)



【フォレストガーデン仙台三神峯 全体概要】●所在地/宮城県仙台市太白区三神峯2丁目63番35(地番)他●交通/①仙台市地下鉄南北線「長町南」駅へバス乗車8分 ②JR東北本線・常磐線・仙台空港アクセス線「長町」駅へバス乗車13分 ③仙台市地下鉄東西線「八木山動物公園」駅へバス乗車12分 ※現地より徒歩4~5分の「西多賀中学校前」バス停利用●総区画数/27区画 ※内、戸建分譲23区画 ●建ぺい率/50%●容積率/80%●地目/宅地●用途地域/第一種低層住居専用地域●私道負担/有 ※分譲地内道路と延長道路は私道(公衆用道路)(63番3/約487㎡)(63番49/約1277㎡)計約1714㎡(持分1/27) ※雨水排水路(雑種地)(63番48/約31㎡)(持分1/27) ※ゴミステーション3カ所(雑種地)63番45/2.03㎡(持分1/9)、63番46/2.03㎡(持分1/9)、63番47/2.03㎡(持分1/9) ※私道部分には区分地上権が設定されております。●分譲後の権利形態/所有権●道路/私道約6m(アスファルト舗装)●施設・設備/東北電力(他の小売事業者の選択も可能です)、都市ガス、公営上水道、公共下水道●売主/住友林業株式会社 住宅事業本部 東京支社 国土交通大臣免許(15)第687号 国土交通大臣許可(特-27)第4237号 (一社)不動産協会会員 (公社)首都圏不動産公正取引協議会加盟 〒160-0023 東京都新宿区西新宿1-24-1 エスタック情報ビル12階 ●販売代理/住友林業ホームサービス株式会社 宅地建物取引業者免許番号:国土交通大臣免許(16)第220号、(一社)不動産流通経営協会会員、(一社)不動産協会会員、(公社)首都圏不動産公正取引協議会加盟 〒160-0023 東京都新宿区西新宿3-2-11 ※1㎡=0.3025坪、小数点第3位以下は切り捨てで計算しています。※図面と現状が異なる場合は現状を優先とします。【第1期1次 先着順販売概要】●販売戸数/3戸●販売価格(税込)/5,430万円~5,880万円●間取り/4LDK●敷地面積/165.00㎡~168.41㎡●建物面積/109.88㎡~117.39㎡●構造/木造軸組工法(マルチバランス構法)2階建●建築確認番号/東日本23-04973号(令和5年4月18日)他●建物完成時期/令和6年2月中旬完成●入居時期/令和5年3月下旬予定(諸手続き後) ※お申込みの際は認印及び直近2年分の収入証明、ご本人確認書類(運転免許証・パスポート等)をご持参ください。※先着順につき販売済みの際はご容赦願います。※お申込みの際は事前融資審査等の承認が必要です。審査結果により希望に添えない場合がありますのでご了承下さい。※販売価格はすべて消費税10%を含みます。

お問い合わせは 「フォレストガーデン東久留米本町」  
販売センター

物件ホームページはこちら

0120-770-785

<https://sfc.jp/bunjyo/higashikurumehoncho/>

営業時間/10:00~17:00 毎週火・水曜日休(祝日除く)

