

フォレストガーデン国立 翠の杜



※掲載の写真は現地街並みを撮影(2022年10月)したものです。※一部分譲済住戸含む
 ※掲載の室内写真はモデルハウスを撮影(2023年4月)したものです。※家具・備品等は価格に含まれません。



JR中央線「国立」駅
 まで徒歩16~19分

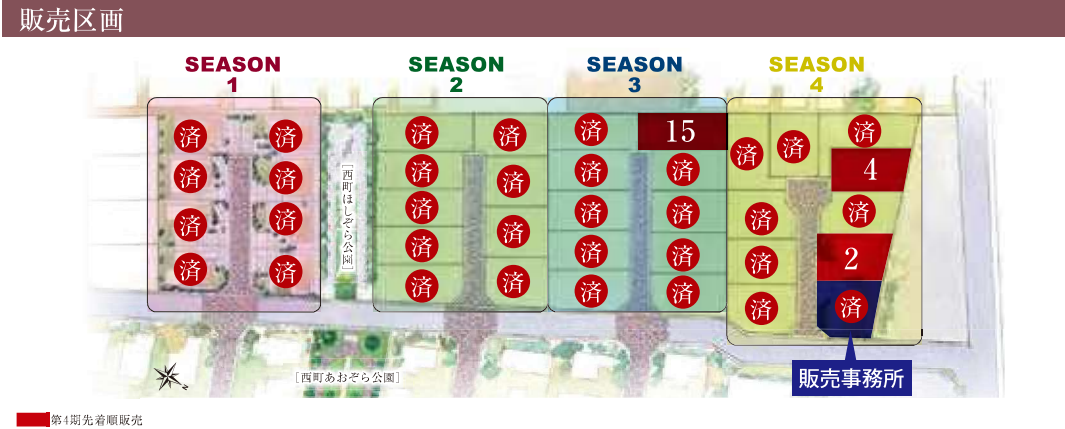
商業施設が揃う
 立川エリアが生活圈

平均敷地面積136㎡超
 37区画の街づくり

SDGsに対応する
 太陽光発電

ACCESS JR中央線「国立」駅まで徒歩16~19分
 JR中央線「立川」駅までバス乗車約12分「多摩車検場」バス停まで徒歩6~8分
 情報更新日/2024年4月8日
 取引有効期限/2024年4月14日

残り3棟! 先着順申込受付中!

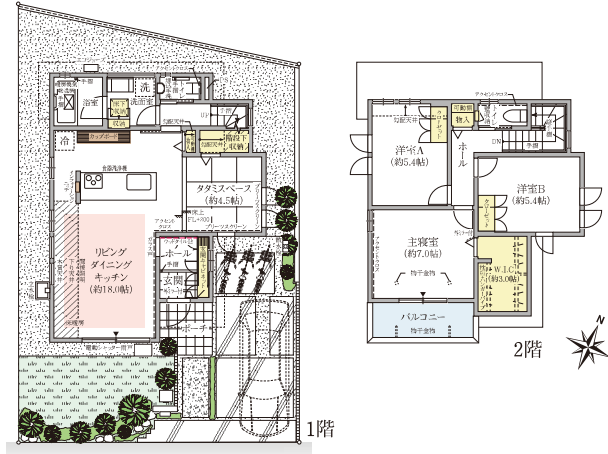


No.2
 3LDK +ウォークインクローゼット
 +タタミスペース

- 敷地面積/135.05㎡(約40.85坪)
- 建物面積/104.94㎡(約31.74坪)
- 1階面積/54.65㎡(約16.53坪)
- 2階面積/50.29㎡(約15.21坪)

■床暖房 ■収納

※WIC=ウォークインクローゼット ※N=納戸※
 建物面積は建築確認申請の面積です。※帖数は1帖を1.6562㎡として概算しております。
 ※壁ふかし、本棚は床面積に含まれます。 ※住宅の平面、外観、設備、外構(植栽含む)等は、工事施工上の都合により現況と異なる場合があります。図面と異なる場合は現況を優先します。 ※一部バルコニー面積が建物面積に含まれている棟があります。



【フォレストガーデン国立 翠の杜 全体概要】●所在地/東京都分寺市西町1丁目19番-1(地番)他●交通/JR中央線「国立」駅より徒歩16分~19分、JR中央線「立川」駅より徒歩26分~28分●総区画数/全37区画 (内、戸建分譲 31区画、建築条件付土地分譲6区画)※建築条件付土地分譲6区画は全て完売済。●建ぺい率/40%-60% ※角地緩和有 50%●容積率/80%-200%●地目/宅地●用途地域/第一種低層住居専用地域、第二種中高層住居専用地域、第一種高度地区、一部準防火地域●私道負担/なし●分譲後の権利形態/所有権●道路/公道:約6.5m・新設道路:約5m(インターロッキング舗装)●施設・設備/東京電力(他の小売電気事業者の選択も可能)、都市ガス、公営水道、公共下水道●売主/住友林業株式会社 住宅事業本部 東京支社 国土交通大臣免許(15)第687号 国土交通大臣許可(特-27)第4237号(一社)不動産協会会員(公社)首都圏不動産公正取引協議会加盟 〒160-0023 東京都新宿区西新宿1-24-1 エステック情報ビル12階

【第4期 先着順販売概要】●販売戸数/3戸●販売価格(税込)/8,100万円~8,240万円●間取り/3LDK・4LDK●敷地面積/135.04㎡~140.05㎡●建物面積/102.68㎡~104.94㎡●構造/木造軸組工法(マルチバランス構法)2階建●建築確認番号/第東日本22-08498号(令和4年6月21日付)他●建物完成時期/令和4年12月上旬・令和5年5月下旬・令和5年10月中旬●入居時期/令和6年3月下旬(諸手続き後) ※お申込みの際は認印及び直近2年分の収入証明、ご本人確認書類(運転免許証・パスポート等)をご持参ください。※先着順につき販売済みの際はご容赦願います。※お申込みの際は事前融資審査等の承認が必要です。審査結果により希望に添えない場合がありますのでご了承ください。※販売価格はすべて消費税10%を含みます。

お問い合わせは 「フォレストガーデン国立 翠の杜」
 販売センター
0120-080-225
 営業時間/10:00~17:00 営業日/土・日曜日・祝日
 見学予約先/担当者(琴野)までメールにてご予約下さい。 KOTONO_kenichi@star.sfc.co.jp
 物件ホームページはこちら
<https://sfc.jp/bunjyo/kunitachi-midorinomori/>