

# フォレストガーデン船橋・習志野



※掲載の写真は現地街並みを撮影（2023年12月）したものです。※掲載の室内写真はモデルハウス（2号棟）を撮影（2023年12月）したものです。※家具・備品等は価格に含まれません。



東葉高速鉄道  
「北習志野」駅から  
「大手町」駅へ  
直通43分<sup>※1</sup> (34分)

住友林業の美しい街並み  
全20区画  
平均敷地面積 **113㎡超**

ガスで電気をつくる  
家庭用の燃料電池を  
「エネファーム」  
全棟搭載

※1/「北習志野」駅より[通勤時]東葉高速鉄道通勤快速利用、[日中時]東葉高速鉄道快速利用。  
※電車の所要時間は通勤ラッシュ時(括弧内は日中平常時)のもので時間帯により異なります。乗換え・待ち時間が含まれています。

**ACCESS** 新京成線「習志野」駅へ徒歩3分  
東葉高速鉄道「北習志野」駅へ徒歩10分～11分

情報更新日/2024年4月8日  
取引有効期限/2024年4月14日

3/29(金)より第1期3次先着順販売開始!

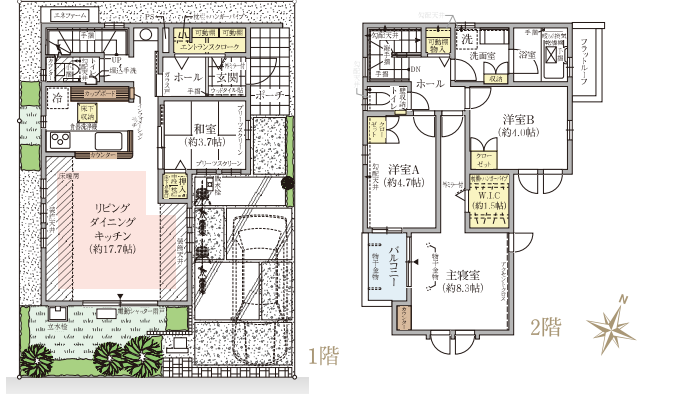
販売区画  
■ 第1期3次先着順販売



No.3  
4LDK + エントランスクローク  
+ ウォークインクローゼット

- 敷地面積/100.17㎡(約30.30坪)
- 建物面積/98.20㎡(約29.70坪)
- 1階面積/47.61㎡(約14.40坪)
- 2階面積/50.59㎡(約15.30坪)

※掲載の区画図、間取図は設計図書を基に描き起こしたもので実際とは多少異なる場合があります。



【フォレストガーデン船橋・習志野 全体概要】●所在地/千葉県船橋市西習志野4丁目1696番1号(地番)●交通/新京成線「習志野」駅へ徒歩3分、東葉高速鉄道「北習志野」駅へ徒歩10分～11分●総区画数/20区画●建ぺい率/60%(角地緩和有り)●容積率/200%●地目/宅地●用途地域/第一種住居地域、第2種高度地区、法22条地域●私道負担/有 ※各区画持分:400.70㎡の19分の1●分譲後の権利形態/所有権●道路/分譲地西側:公道約6.5m(アスファルト舗装)、分譲地内開発道路:私道約5m(アスファルト舗装)●施設・設備/東京電力(他の小売電気事業者の選択も可能です)、都市ガス、公営水道、公共下水道●売主/住友林業株式会社 住宅事業本部 東京支社 国土交通大臣免許(15)第687号 国土交通大臣許可(特-27)第4237号(一社)不動産協会会員(公社)首都圏不動産公正取引協議会加盟 〒160-0023 東京都新宿区西新宿1-24-1 エステック情報ビル12階●販売代理/住友林業ホームサービス株式会社 宅地建物取引業者免許番号:国土交通大臣免許(16)第220号、(一社)不動産流通経営協会会員、(一社)不動産協会会員、(公社)首都圏不動産公正取引協議会加盟 〒160-0023 東京都新宿区西新宿3-2-11 ※1㎡=0.3025坪、小数点第3位以下は切り捨てで計算しています。※図面と現状が異なる場合は現状を優先とします。  
【第1期3次 先着順販売概要】●販売戸数/1戸●販売価格(税込)/7,480万円●間取り/4LDK●敷地面積/100.17㎡●建物面積/98.20㎡●構造/木造軸組工法(マルチバランス構法)2階建●建築確認番号/第東日本23-06678号(令和5年5月23日)他●建物完成時期/令和6年3月中旬●入居時期/令和5年4月下旬予定(諸手続き後) ※お申込みの際は認印及び直近2年分の収入証明、ご本人確認書類(運転免許証・パスポート等)をご持参ください。※先着順につき販売済みの際はご容赦願います。※お申込みの際は事前融資審査等の承認が必要です。審査結果により希望に添えない場合がありますのでご了承下さい。※販売価格はすべて消費税10%を含みます。

お問い合わせは 「フォレストガーデン船橋・習志野」  
販売センター 物件ホームページはこちら  
**0120-788-660** <https://sfc.jp/bunjyo/funabashi-narashino/>  
営業時間/10:00～17:00 毎週水・火曜日休 休日除く

